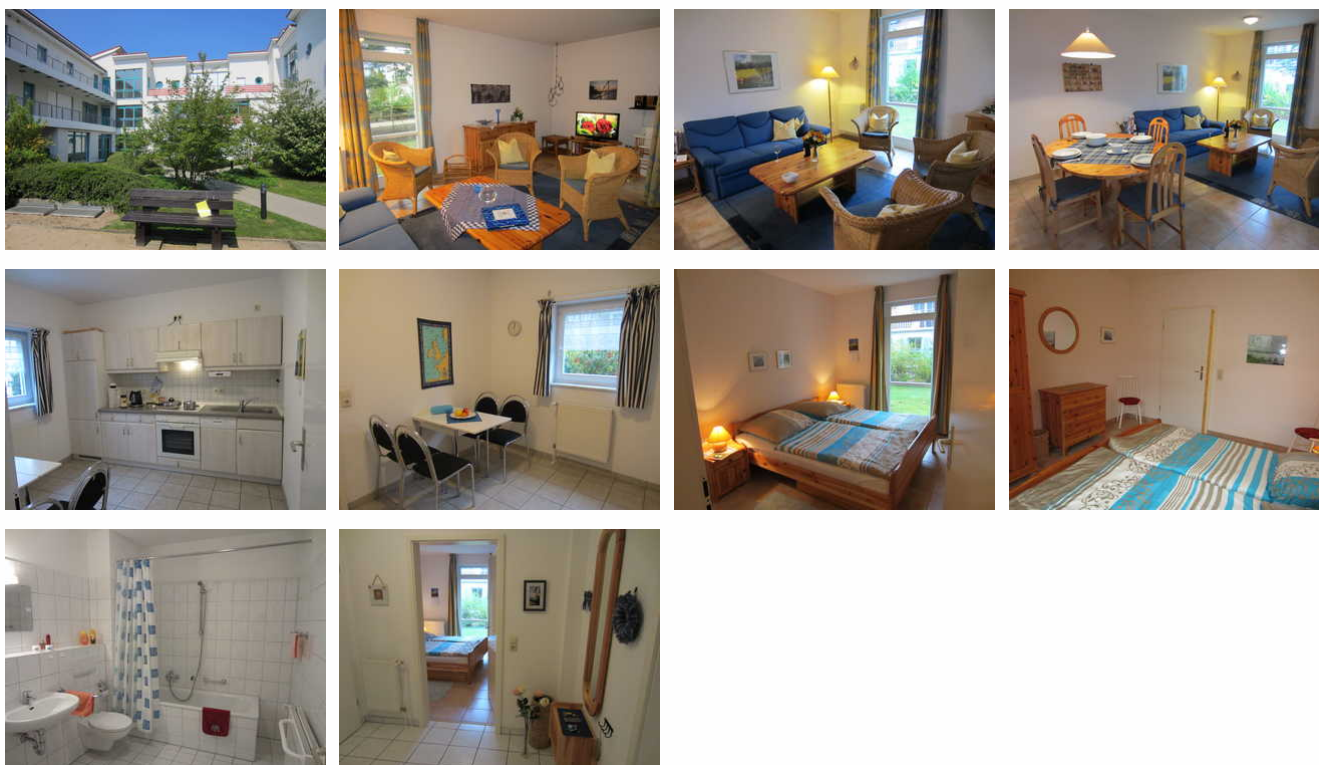


Ferienwohnung Warnke

Ferienwohnung - Apartmentanlage

Kühlungsborn (Ostseebad)



Beschreibung

Die Villa Sanssouci befindet sich in der Strandstraße 34, der passende Neubau befindet sich dahinter. In ihm befindet sich die ruhige Eckwohnung Warnke mit Terrasse in Richtung Osten. Ein Tiefgaragenstellplatz ist für Sie als Gäste ist auch vorhanden. Trotz der ruhigen Lage ist man aber sehr zentral in Kühlungsborn Ost untergebracht. Geschäfte und Restaurants befindet sich in unmittelbarer Nähe. Der Strand ist gerade mal 5 Gehminuten entfernt und zum Hafen sind es 10 Minuten.

Sprachen: englisch, deutsch

Fewo Warnke





Nichtraucherwohnung, 2 Zimmer, EG, 68 qm, Küche mit E-Herd, Mikrowelle, Geschirrspüler und Eßplatz, Vollbad mit Fön, Farb-TV, schattige Terrasse nach Osten, 1 Schlafzimmer mit einem Doppelbett, 1 Schlafcouch für zwei Personen im Wohnzimmer, W-Lan, Neubau, PKW - Tiefgaragenstellplatz - Autohöhe nur bis 2,00 m erlaubt, Fahrradabstellraum im Keller, Waschmaschine,

*Bettwäsche und Handtücher sind vom Gast selber mitzubringen, sofern nicht ein Wäschepaket angemietet wurde.

Buchungen in der Hauptsaison ab 7 Übernachtungen, in der übrigen Zeit ab 5 Übernachtungen

Ausstattung Zimmer

Größe: 68 qm

Belegung max.: 4

Anzahl Schlafzimmer: 1

WLAN: ja

TV: ja

Nichtraucher: ja

Hinweise zu Haustieren

Haustiere nicht erlaubt

Allgemein: Doppelbett, Heizung, Hochstuhl, Nichtraucher, Reise-/Kinderbett, Schlafsofa, Terrasse

Außenanlage: Fahrradunterstellmöglichkeit, Parkplatz, Tiefgarage

Freizeit: Fahrradverleih

Küche: Backofen, Kühlschrank, Mikrowelle, separate Küche, Spülmaschine

Sanitär: Badewanne

Service: Tiere nicht erlaubt, Waschmaschine

Technik: WLAN, Kabel/Sat, TV, TV - Flachbild

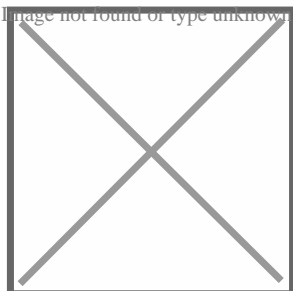
So haben Gäste nach ihrem Aufenthalt bewertet

5 von max. 6 Punkten bei 5 Bewertungen insgesamt

Punkte	1	2	3	4	5	6
Ausstattung Zimmer/Fewo	●	●	●	●	●	
Sauberkeit	●	●	●	●	●	
Service & Freundlichkeit	●	●	●	●	●	
Lage der Unterkunft (wie beschrieben)	●	●	●	●	●	●
Beschreibung entsprach der Unterkunft	●	●	●	●	●	
Preis-Leistung	●	●	●	●		
Empfehlenswert	●	●	●	●	●	

Allgemeine Lageinformationen

Eckwohnung nach Osten und Norden, zum Strand und zur Seebrücke sind es 200 m, zum Yachthafen sind es 400 m,



Entfernungen

Bahnhof: 450 m

Strand: 200 m

Tourist-Information: 450 m

Zentrum: 50 m

Objekt ID: 4155